



سازمان جهاد کشاورزی

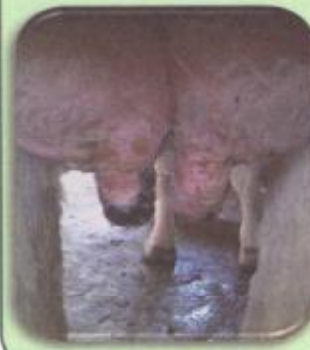
اداره کل دامپزشکی استان اصفهان



سازمان جهاد کشاورزی استان اصفهان

اطلاعیه مهم ترویجی

بیماری تب برفکی



بیماری تب برفکی، یک بیماری ویروسی و با میزان واگیری بالا در گاو، گوسفند و بز می باشد که باعث کاهش شدید تولید شیر و گوشت، دام شده و از طریق مرگ و میر گوساله، بره و بزغاله ها خسارات زیادی به دامداران وارد می کند. با رعایت موارد زیر می توانیم بیماری را در دام های منطقه، شهر و کشور خود کنترل کنیم.

عمده ترین راه انتقال بیماری، تماس گاو، گوسفند و بز سالم با دام های بیمار و یا دام های بهبود یافته از این بیماری می باشد، بنابراین:

۱- از تماس دام خود با دام های دیگر که سابقه مشخصی ندارند خودداری نمایید. دام بیمار، ویروس عامل بیماری را از طریق شیر، ادرار، مدفوع، اسپرم، بزاق و... به خارج دفع کرده، وسایل و افرادی که با این مواد تماس داشته اند را، آلوده می کند.

۲- از ورود افراد مختلف به دامداری جلوگیری نموده و در صورت لزوم پس از استحمام و تعویض کامل لباس، اجازه ورود به دامداری داده شود. ضمناً از ورود وسایل نقلیه غیر ضروری به داخل دامداری جلوگیری و کلیه خودروهای حامل شیر، علوفه و... در هنگام ورود و خروج از دامداری با استفاده از حوضچه های حاوی مواد ضدعفونی کننده مناسب و دستگاه های سمپاش ضدعفونی گردند.

۳- از خرید دام در میادین دام که بدون شناسنامه بهداشتی معتبر می باشند و همچنین از حمل و نقل دام بدون مجوزهای قرنطینه ای دامپزشکی در شرایط عادی جداً خودداری نمایید.

۴- واکسیناسیون تمامی دام های منطقه می تواند ایمنی دام ها را علیه بیماری تا حدود زیادی افزایش دهد ولی به یاد داشته باشید واکسیناسیون بخشی از برنامه های کنترل تب برفکی است و می بایست علاوه بر آن، اقدامات بهداشتی- قرنطینه ای را حتماً رعایت نمود.

۵- با مامورین دامپزشکی در زمان اجرای واکسیناسیون تب برفکی همکاری نمایید.

۶- برای دامداری خود، لباس کار، چکمه، سرنگ و سرسوزن به مقدار لازم تهیه و در اختیار ماموران واکسیناسیون، کارشناسان بانک، دامپزشک دامداری، ماموران تلقیح مصنوعی و... قرار دهید.

۷- در صورت بروز هرگونه علائم بیماری نظیر آب ریزش و کف از دهان دام، خمودگی، زخم در محوطه دهانی، لنگش و زخم های جلدی روی سرستانک ها و قاعده شاخ دام، در واحد دامداری و یا منطقه، موضوع را سریعاً به نزدیک ترین واحد دامپزشکی منطقه (شبکه دامپزشکی) اطلاع دهید.

۸- دام های بیمار را سریعاً از سایر دام ها جدا نموده و در جایگاه های مخصوص نگهداری نمایید.

۹- کلیه قسمت های دامداری را با مواد ضدعفونی کننده مناسب طبق توصیه دامپزشکی ضدعفونی کنید.

مدیریت هماهنگی ترویج کشاورزی

اداره رسانه های آموزشی، ترویجی

(اسفند ۱۳۹۲)

رعایت کلیه اصول امنیت زیستی و اقدامات بهداشتی- قرنطینه ای مهم ترین و اساسی ترین روش پیشگیری و کنترل بیماری تب برفکی می باشد.